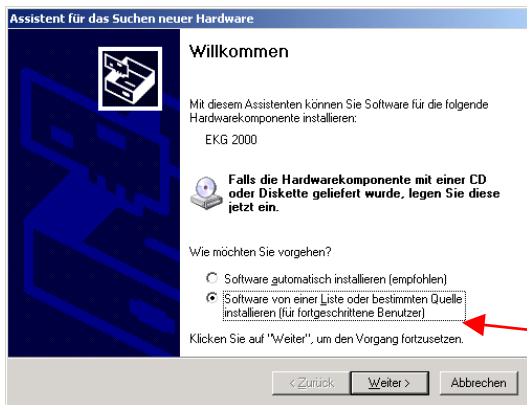


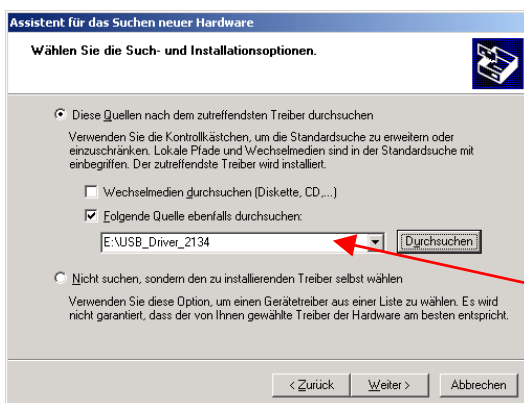
# Installation der Treiber für das PC-EKG USB-Version

- 1.) Schließen Sie das PC-EKG mit dem schwarzen Kabel an Ihren Computer an und schalten Sie Ihren PC ein.
- 2.) Nach dem Einschalten des Computers erscheint folgendes Fenster (siehe Abb. 1). Markieren Sie bei dieser Auswahl den unteren Punkt, wie Sie auf der Abb. 1 sehen können. Anschließend klicken Sie auf weiter.



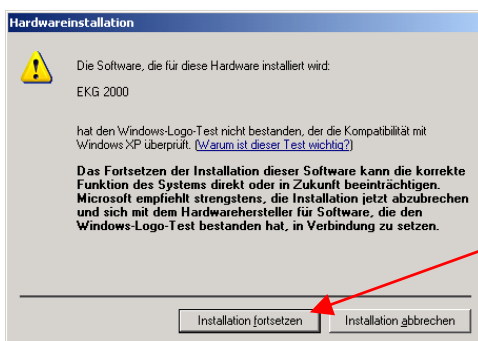
(Abb. 1)

- 3.) Bitte geben Sie nun den Ort des Treibers an, auf Abb. 2 ist das Laufwerk E: das CD-ROM Laufwerk, es kann sein, dass bei Ihrem Computer das CD-ROM Laufwerk einen anderen Laufwerksbuchstaben hat.



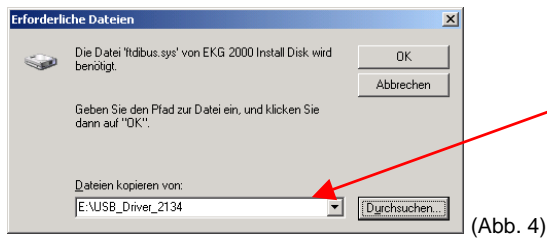
(Abb. 2)

- 4.) NUR FÜR WINDOWS XP: Wenn diese Meldung bei Ihnen auftritt, ist es wichtig, dass Sie auf jeden Fall auf „Installation fortsetzen“ klicken, da sonst die komplette Installation abgebrochen wird (Abb. 3).

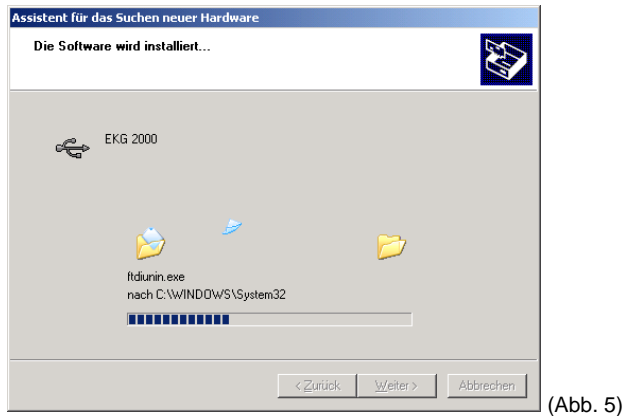


(Abb. 3)

- 5.) Wenn das Installationsprogramm noch zusätzlichen Daten benötigt, geben Sie immer folgenden Pfad an: „E:\USB\_Driver\_2134“ (E: ist das CD-ROM Laufwerk) und klicken Sie auf OK (Abb. 4).



- 6.) Jetzt wird das Gerät installiert (Abb. 5).



- 7.) Um die Installation abzuschließen klicken Sie auf „Fertig stellen“.
- 8.) Nachdem Sie die Installation abgeschlossen haben öffnet sich ein neues Fenster. Jetzt muss noch der „**ECG Virtual Serial Port-Treiber**“ installiert werden.

Die Installation ist gleich wie bei der Installation von „ECG 2000-Treiber“.  
Die Treiber des „**ECG Virtual Serial Port-Treiber**“ liegen auf dem gleichen Pfad wie die Treiber des „ECG 2000“.