

veterinary technology for life

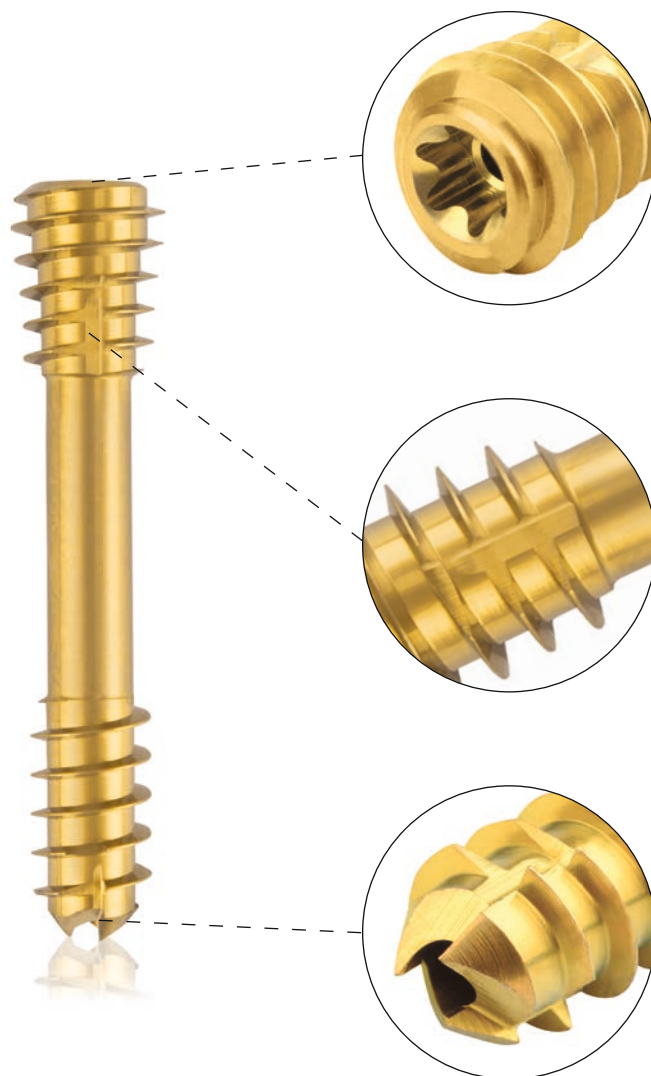
# Eickemeyer®

[www.eickemeyer.de](http://www.eickemeyer.de)

Telefon +49 7461 96 580 0

## ***CBS System***

### **Kanulierte Kompressionsschrauben**



**Mit Case  
Reports**

## CBS SYSTEM – KOMPONENTEN UND EIGENSCHAFTEN

Das kanulierte CBS System ermöglicht durch seine verschiedenen Schraubendurchmesser und -längen einen großen Indikationsbereich bei der Versorgung von Frakturen in der Kleintierorthopädie sowie Unfallchirurgie. CBS steht dabei für Compression Bone Screw (dt. Kompressionsschraube) und ermöglicht in ihrer Funktionsweise als Zugschraube (lag screw) die Komprimierung zweier Knochenfragmente.

Im Gegensatz zu herkömmlichen Kortex-Zugschrauben, die mittels kleinerem Pilot- oder Gewindeloch in der fernen Kortikalis und einem größeren Abstand- oder Gleitloch in der nahen Kortikalis eingebracht werden, wird die kanulierte CBS über einen KIRSCHNER Führungsdraht eingedreht. Das Funktionsprinzip einer Zugschraube mit Kompressionsschraube wird dadurch erreicht, dass die Gewindegänge am Kopf und am Schaftende unterschiedliche Steigungen aufweisen. Diese Steigungsdifferenz bedingt die interossäre Kompression. Die temporäre Fixierung der Knochenfragmente mit dem KIRSCHNER Bohrdrabt ermöglicht einerseits ein größtenteils minimalinvasives Vorgehen, andererseits eine präzise Schraubenplatzierung über den KIRSCHNER Bohrdrabt.

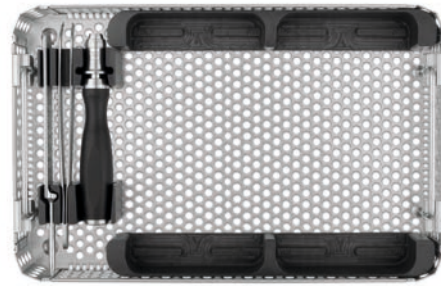
Das kanulierte CBS System ist modular aufgebaut und für verschiedene Patientengrößen ausgelegt: Es umfasst ein Basis-Instrumentenset und 4 Module (Toy Breeds/Katze, Hund Small, Hund Medium und Hund Large). Die einzelnen Module beinhalten eine Auswahl an Schraubenlängen sowie das für die jeweilige Implantatgröße notwendige Instrumentarium, das ergänzend zum Basis-Instrumentenset benötigt wird.

### Kompressionsschrauben aus Titan

- ▶ Selbstbohrend & selbstschneidend
- ▶ Kanuliert für minimalinvasive Technik und geführte Insertion
- ▶ Minimierung der Weichteilirritation durch selbstschneidende Nuten am Kopfgewinde
- ▶ Rückschneidende Flanken im Kopf und Schaft zur einfacheren Explantation
- ▶ Verschiedene Durchmesser (3,0, 4,0, 4,5, 5,5 und 6,5 mm) für einen großen Indikationsbereich
- ▶ Schrauben- und Gewindedesign ermöglichen eine optimale Fixation
- ▶ Optimierung der Fraktur- bzw. Osteotomiekompression

### Technische Eigenschaften

- ▶ Schraubenmaterial: Titan (TiAl6V4)
- ▶ Einfacheres Entfernen der Implantate nach Frakturheilung
- ▶ Verbesserte Ermüdungsfestigkeit der Implantate
- ▶ Verminderung des Entzündungs- und Allergierisikos
- ▶ Titan macht bei schnittbildgebenden Nachuntersuchungen weniger Artefakte
- ▶ Biokompatibel
- ▶ Oberflächenanodisiert mit einheitlicher, durchgehender Passivschicht
- ▶ Farbkodiert zur einfachen Bestimmung des Größendurchmessers



CBS Basis-Instrumentenset  
Art. Nr. 185105



Micro/High CBS Set – Toy Breeds und Katze  
Art. Nr. 191465



4,5 mm CBS Set – Hund Small  
Art. Nr. 191470



5,5 mm CBS Set – Hund Medium  
Art. Nr. 191475



6,5 mm CBS Set – Hund Large  
Art. Nr. 191480

## Anwendung

Die Kompressionsschrauben können als Einzelimplantate oder in Kombination mit zusätzlichen KIRSCHNER Bohrdrähten zwecks Erhöhung der Rotationsstabilität auch mit einem Zielinstrument wie z.B. dem PinPositioner (191370) oder PinCube (191348) als geführte Insertion angewendet werden.

## Indikationen

Frakturen, korrektive Osteotomien, Pseudarthrosen, degenerative Veränderung kleiner Knochen:

- ▶ Sacroiliacale Luxation
- ▶ Isolierter Processus anconaeus (IPA)
- ▶ Inkomplette Ossifikation des Condylus Humeri (IOHC)
- ▶ T/Y-Frakturen des Condylus Humeri
- ▶ Intracondyläre Frakturen des distalen Femurs

## Operationstechnik

### Temporäre Fixation mit dem KIRSCHNER Bohrdraht

Achtung: Führungsdraht vorsichtig einbringen, um ein mögliches Verbiegen zu vermeiden (Tipp: dünne Führungsdrähte kurz fassen und nachschieben).

### Optionales Aufbohren

Bei starkem kortikalem Knochen ist ein Aufbohren auf den Kerndurchmesser möglich, um die Einbringung der winkelstabilen Kompressionsschraube zu erleichtern. Mit dem Spiralbohrer über den Führungsdraht bohren.

Achtung: Das Ende des Führungsdrahtes darf nicht überbohrt werden, um den festen Halt des Führungsdrahtes zu gewährleisten.

### Optionales Verwenden eines Kortikalisfräsers

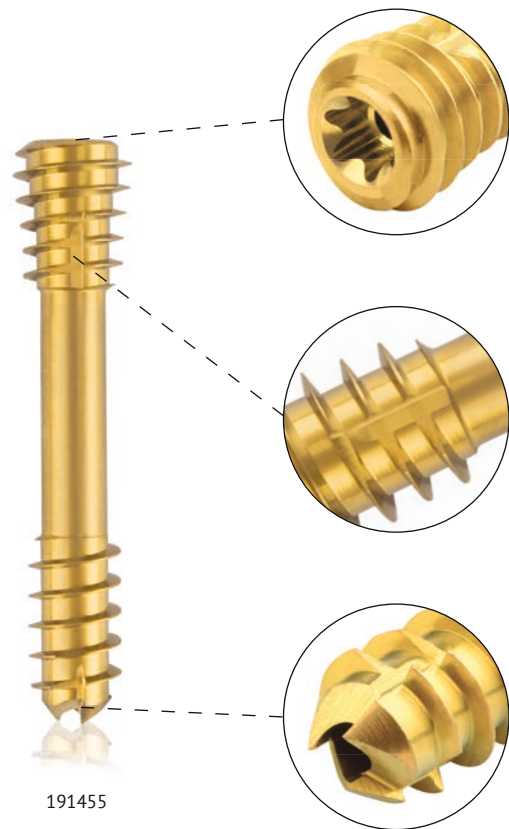
Bei einem Knochen, der mit wenig Weichteilgewebe umgeben ist bzw. bei sehr guter Knochenqualität, ist die Verwendung des Kortikalisfräsers empfehlenswert, um den Überstand des Schraubenkopfes in der Kortikalis und Weichteilirritationen zu minimieren und einem möglichen Verformen des Instrumentariums entgegenzuwirken.

### Schraubenlängenbestimmung

Die Längenmesslehre über dem Führungsdraht anlegen und durch das Weichteilgewebe bis zum Knochen führen. Danach Ablesen der erforderlichen Länge am Ende des Führungsdrahtes.

### Platzieren der Schraube

Die Kompressionsschrauben über den Führungsdraht mit dem Schraubendreher (kanuliert, AO-Schaft) bis zum Kopfgewinde einschrauben. Anschließend den Führungsdraht entfernen und die Schraube bis zur Knochenoberfläche versenken.



# CBS BASIS-INSTRUMENTENSET – ARTIKELLISTE

CBS Basis-Instrumentenset		
Art. Nr.	Bezeichnung	Anzahl
185105	Set komplett, bestehend aus:	
185780	Siebschale für CBS Implantate und Instrumente, ohne Implantate und Instrumente	1
185515	Schraubendreherhandgriff aus Silikon, kanuliert, AO-Schaft, L 120 mm	1
185779	Platten-Schraubenhaltepinzette, Edelstahl, gewinkelt, L 150 mm	1
185781	Schraubenmesslehre, L 150 mm, für KIRSCHNER Bohrdrähte Ø 0,9–1,6 mm, L 150 mm	1



185105



185515



185779



185781





## MICRO /HIGH CBS SET – TOY BREEDS UND KATZE – ARTIKELLISTE

Micro/High CBS Set – Toy Breeds und Katze		
Art. Nr.	Bezeichnung	Anzahl
191465	Set komplett, bestehend aus:	
191466	Modul für CBS Instrumente und Schrauben Micro / High, ohne Instrumente und Schrauben, mit Deckel	1
185782	Spiralbohrer, Ø 1,8 mm, kanuliert, Ø Kanulierung 1,1 mm, AO-Schaft	1
185783	Spiralbohrer, Ø 2,2 mm, kanuliert, Ø Kanulierung 1,1 mm, AO-Schaft	1
185670	Schraubendreherklinge, Torx 6, kanuliert, AO-Schaft	1
191361	Schraubendreherklinge, Torx 8, kanuliert, AO-Schaft	1
185192	Kopffräser, für Ø 3,0 Micro CBS, kanuliert, Rundschaft	1
185193	Kopffräser, für Ø 4,0 High CBS, kanuliert, Rundschaft	1
185109	KIRSCHNER Bohrdraht, Ø 0,9 x L 150 mm, trokar/stumpf, Rundschaft	5
191391	Micro Titan-Kompressionsschraube, Ø 3,0 x L 14 mm, kanuliert, magenta, Torx 6, selbstbohrend, selbstschneidend	1
191392	Micro Titan-Kompressionsschraube, Ø 3,0 x L 16 mm, kanuliert, magenta, Torx 6, selbstbohrend, selbstschneidend	1
191393	Micro Titan-Kompressionsschraube, Ø 3,0 x L 18 mm, kanuliert, magenta, Torx 6, selbstbohrend, selbstschneidend	1
191394	Micro Titan-Kompressionsschraube, Ø 3,0 x L 20 mm, kanuliert, magenta, Torx 6, selbstbohrend, selbstschneidend	1
191303	High Titan-Kompressionsschraube, Ø 4,0 x L 14 mm, kanuliert, silber, Torx 8, selbstbohrend, selbstschneidend	1
191304	High Titan-Kompressionsschraube, Ø 4,0 x L 16 mm, kanuliert, silber, Torx 8, selbstbohrend, selbstschneidend	1
191305	High Titan-Kompressionsschraube, Ø 4,0 x L 18 mm, kanuliert, silber, Torx 8, selbstbohrend, selbstschneidend	1
191306	High Titan-Kompressionsschraube, Ø 4,0 x L 20 mm, kanuliert, silber, Torx 8, selbstbohrend, selbstschneidend	1
191307	High Titan-Kompressionsschraube, Ø 4,0 x L 22 mm, kanuliert, silber, Torx 8, selbstbohrend, selbstschneidend	1



191465



191392



191304



Optionales Zubehör		
Art. Nr.	Bezeichnung	Anzahl
191389	Micro Titan-Kompressionsschraube, Ø 3,0 x L 10 mm, kanuliert, magenta, Torx 6, selbstbohrend, selbstschneidend	1
191390	Micro Titan-Kompressionsschraube, Ø 3,0 x L 12 mm, kanuliert, magenta, Torx 6, selbstbohrend, selbstschneidend	1
191395	Micro Titan-Kompressionsschraube, Ø 3,0 x L 22 mm, kanuliert, magenta, Torx 6, selbstbohrend, selbstschneidend	1
191396	Micro Titan-Kompressionsschraube, Ø 3,0 x L 24 mm, kanuliert, magenta, Torx 6, selbstbohrend, selbstschneidend	1
191397	Micro Titan-Kompressionsschraube, Ø 3,0 x L 26 mm, kanuliert, magenta, Torx 6, selbstbohrend, selbstschneidend	1
191398	Micro Titan-Kompressionsschraube, Ø 3,0 x L 28 mm, kanuliert, magenta, Torx 6, selbstbohrend, selbstschneidend	1
191399	Micro Titan-Kompressionsschraube, Ø 3,0 x L 30 mm, kanuliert, magenta, Torx 6, selbstbohrend, selbstschneidend	1
191301	High Titan-Kompressionsschraube, Ø 4,0 x L 10 mm, kanuliert, silber, Torx 8, selbstbohrend, selbstschneidend	1
191302	High Titan-Kompressionsschraube, Ø 4,0 x L 12 mm, kanuliert, silber, Torx 8, selbstbohrend, selbstschneidend	1
191308	High Titan-Kompressionsschraube, Ø 4,0 x L 24 mm, kanuliert, silber, Torx 8, selbstbohrend, selbstschneidend	1
191309	High Titan-Kompressionsschraube, Ø 4,0 x L 26 mm, kanuliert, silber, Torx 8, selbstbohrend, selbstschneidend	1
191310	High Titan-Kompressionsschraube, Ø 4,0 x L 28 mm, kanuliert, silber, Torx 8, selbstbohrend, selbstschneidend	1
191300	High Titan-Kompressionsschraube, Ø 4,0 x L 30 mm, kanuliert, silber, Torx 8, selbstbohrend, selbstschneidend	1

## 4,5 MM CBS SET – HUND SMALL – ARTIKELLISTE

4,5 mm CBS Set – Hund Small		
Art. Nr.	Bezeichnung	Anzahl
191470	Set komplett, bestehend aus:	
191471	Modul für CBS Instrumente und Schrauben Ø 4,5 mm, ohne Instrumente und Schrauben, mit Deckel	1
185784	Spiralbohrer, Ø 2,8 mm, kanuliert, Ø Kanulierung 1,5 mm, AO-Schaft	1
185671	Schraubendreherklinge, Torx 10, kanuliert, AO-Schaft	1
185194	Kopffräser, für Ø 4,5 CBS, kanuliert, Rundschaft	1
185114	KIRSCHNER Bohrdraht, Ø 1,4 x L 150 mm, trokar/stumpf, Rundschaft	5
191414	Titan-Kompressionsschraube, Ø 4,5 x L 28 mm, kanuliert, grün, Torx 10, selbstbohrend, selbstschneidend	1
191415	Titan-Kompressionsschraube, Ø 4,5 x L 30 mm, kanuliert, grün, Torx 10, selbstbohrend, selbstschneidend	1
191416	Titan-Kompressionsschraube, Ø 4,5 x L 32 mm, kanuliert, grün, Torx 10, selbstbohrend, selbstschneidend	1
191417	Titan-Kompressionsschraube, Ø 4,5 x L 34 mm, kanuliert, grün, Torx 10, selbstbohrend, selbstschneidend	1
191418	Titan-Kompressionsschraube, Ø 4,5 x L 36 mm, kanuliert, grün, Torx 10, selbstbohrend, selbstschneidend	1
191419	Titan-Kompressionsschraube, Ø 4,5 x L 38 mm, kanuliert, grün, Torx 10, selbstbohrend, selbstschneidend	1
191420	Titan-Kompressionsschraube, Ø 4,5 x L 40 mm, kanuliert, grün, Torx 10, selbstbohrend, selbstschneidend	1



191470



191414

Optionales Zubehör		
Art. Nr.	Bezeichnung	Anzahl
191410	Titan-Kompressionsschraube, Ø 4,5 x L 20 mm, kanuliert, grün, Torx 10, selbstbohrend, selbstschneidend	1
191411	Titan-Kompressionsschraube, Ø 4,5 x L 22 mm, kanuliert, grün, Torx 10, selbstbohrend, selbstschneidend	1
191412	Titan-Kompressionsschraube, Ø 4,5 x L 24 mm, kanuliert, grün, Torx 10, selbstbohrend, selbstschneidend	1
191413	Titan-Kompressionsschraube, Ø 4,5 x L 26 mm, kanuliert, grün, Torx 10, selbstbohrend, selbstschneidend	1
191421	Titan-Kompressionsschraube, Ø 4,5 x L 45 mm, kanuliert, grün, Torx 10, selbstbohrend, selbstschneidend	1
191422	Titan-Kompressionsschraube, Ø 4,5 x L 50 mm, kanuliert, grün, Torx 10, selbstbohrend, selbstschneidend	1
191423	Titan-Kompressionsschraube, Ø 4,5 x L 55 mm, kanuliert, grün, Torx 10, selbstbohrend, selbstschneidend	1
191424	Titan-Kompressionsschraube, Ø 4,5 x L 60 mm, kanuliert, grün, Torx 10, selbstbohrend, selbstschneidend	1

## 5,5 MM CBS SET – HUND MEDIUM – ARTIKELLISTE

5,5 mm CBS Set – Hund Medium		
Art. Nr.	Bezeichnung	Anzahl
191475	Set komplett, bestehend aus:	
191476	Modul für CBS Instrumente und Schrauben Ø 5,5 mm, ohne Instrumente und Schrauben, mit Deckel	1
185787	Spiralbohrer, Ø 3,5 mm, kanuliert, Ø Kanulierung 1,5 mm, AO-Schaft	1
185115	Schraubendreherklinge, Torx 15, kanuliert, AO-Schaft	1
185195	Kopffräser, für Ø 5,5 CBS, kanuliert, Rundschaft	1
185114	KIRSCHNER Bohrdraht, Ø 1,4 x L 150 mm, trokar/stumpf, Rundschaft	5
191434	Titan-Kompressionsschraube, Ø 5,5 x L 32 mm, kanuliert, hellblau, Torx 15, selbstbohrend, selbstschneidend	1
191435	Titan-Kompressionsschraube, Ø 5,5 x L 34 mm, kanuliert, hellblau, Torx 15, selbstbohrend, selbstschneidend	1
191436	Titan-Kompressionsschraube, Ø 5,5 x L 36 mm, kanuliert, hellblau, Torx 15, selbstbohrend, selbstschneidend	1
191437	Titan-Kompressionsschraube, Ø 5,5 x L 38 mm, kanuliert, hellblau, Torx 15, selbstbohrend, selbstschneidend	1



191475



191434

Optionales Zubehör		
Art. Nr.	Bezeichnung	Anzahl
191430	Titan-Kompressionsschraube, Ø 5,5 x L 24 mm, kanuliert, hellblau, Torx 15, selbstbohrend, selbstschneidend	1
191431	Titan-Kompressionsschraube, Ø 5,5 x L 26 mm, kanuliert, hellblau, Torx 15, selbstbohrend, selbstschneidend	1
191432	Titan-Kompressionsschraube, Ø 5,5 x L 28 mm, kanuliert, hellblau, Torx 15, selbstbohrend, selbstschneidend	1
191433	Titan-Kompressionsschraube, Ø 5,5 x L 30 mm, kanuliert, hellblau, Torx 15, selbstbohrend, selbstschneidend	1
191438	Titan-Kompressionsschraube, Ø 5,5 x L 40 mm, kanuliert, hellblau, Torx 15, selbstbohrend, selbstschneidend	1
191439	Titan-Kompressionsschraube, Ø 5,5 x L 45 mm, kanuliert, hellblau, Torx 15, selbstbohrend, selbstschneidend	1
191440	Titan-Kompressionsschraube, Ø 5,5 x L 50 mm, kanuliert, hellblau, Torx 15, selbstbohrend, selbstschneidend	1
191441	Titan-Kompressionsschraube, Ø 5,5 x L 55 mm, kanuliert, hellblau, Torx 15, selbstbohrend, selbstschneidend	1
191442	Titan-Kompressionsschraube, Ø 5,5 x L 60 mm, kanuliert, hellblau, Torx 15, selbstbohrend, selbstschneidend	1

# 6,5 MM CBS SET – HUND LARGE – ARTIKELLISTE

6,5 mm CBS Set – Hund Large		
Art. Nr.	Bezeichnung	Anzahl
191480	Set komplett, bestehend aus:	
191481	Modul für CBS Instrumente und Schrauben Ø 6,5 mm, ohne Instrumente und Schrauben, mit Deckel	1
185786	Spiralbohrer, Ø 4,0 mm, kanuliert, Ø Kanulierung 1,5 mm, AO-Schaft	1
185115	Schraubendreherklinge, Torx 15, kanuliert, AO-Schaft	1
185796	Kopffräser, für Ø 6,5 CBS, kanuliert, Rundschaft	1
185114	KIRSCHNER Bohrdraht, Ø 1,4 x L 150 mm, trokar/stumpf, Rundschaft	5
191455	Titan-Kompressionsschraube, Ø 6,5 x L 36 mm, kanuliert, gold, Torx 15, selbstbohrend, selbstschneidend	1
191456	Titan-Kompressionsschraube, Ø 6,5 x L 38 mm, kanuliert, gold, Torx 15, selbstbohrend, selbstschneidend	1
191457	Titan-Kompressionsschraube, Ø 6,5 x L 40 mm, kanuliert, gold, Torx 15, selbstbohrend, selbstschneidend	1
191458	Titan-Kompressionsschraube, Ø 6,5 x L 45 mm, kanuliert, gold, Torx 15, selbstbohrend, selbstschneidend	1
191459	Titan-Kompressionsschraube, Ø 6,5 x L 50 mm, kanuliert, gold, Torx 15, selbstbohrend, selbstschneidend	1



191480



191455

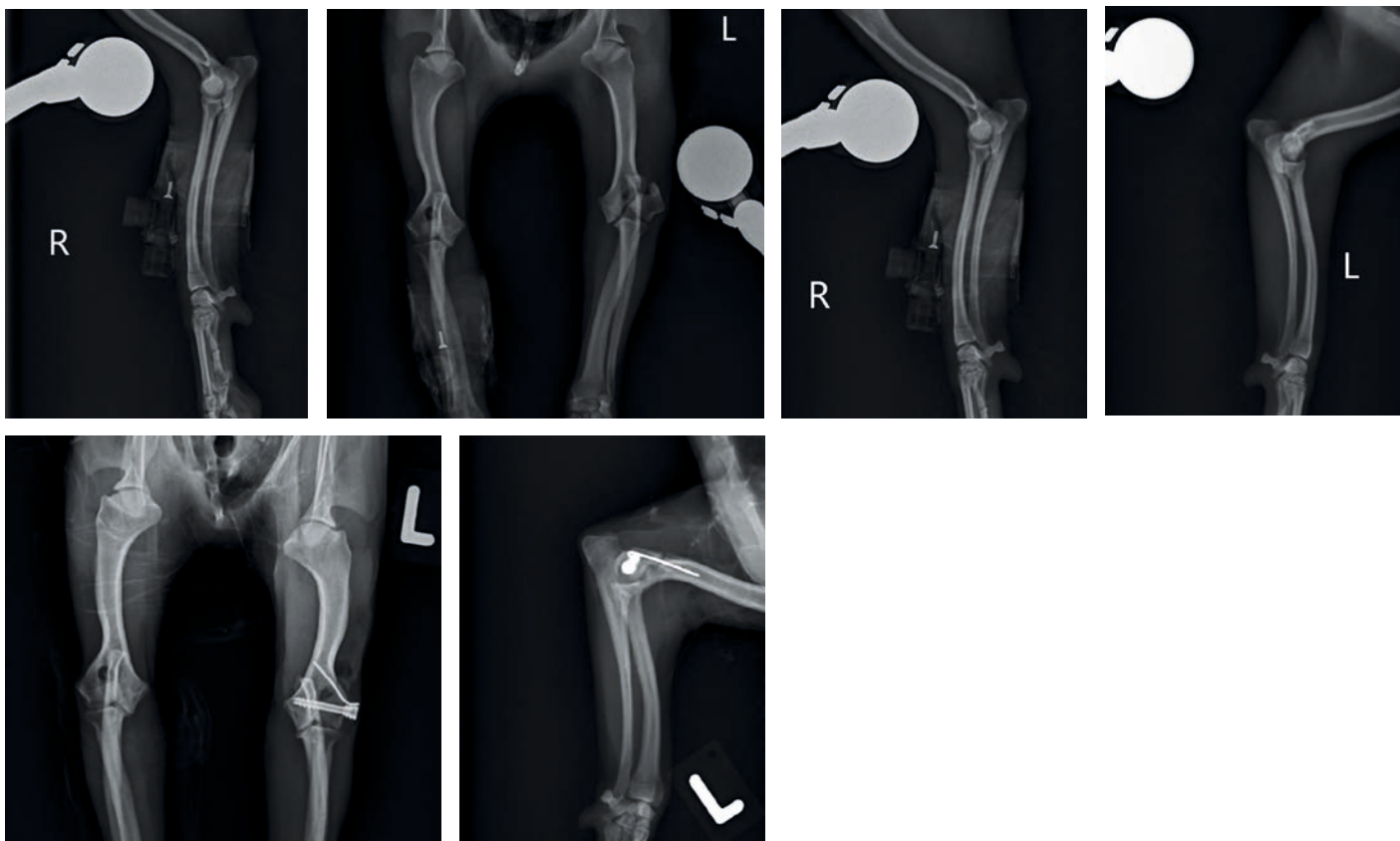
Optionales Zubehör		
Art. Nr.	Bezeichnung	Anzahl
191450	Titan-Kompressionsschraube, Ø 6,5 x L 26 mm, kanuliert, gold, Torx 15, selbstbohrend, selbstschneidend	1
191451	Titan-Kompressionsschraube, Ø 6,5 x L 28 mm, kanuliert, gold, Torx 15, selbstbohrend, selbstschneidend	1
191452	Titan-Kompressionsschraube, Ø 6,5 x L 30 mm, kanuliert, gold, Torx 15, selbstbohrend, selbstschneidend	1
191453	Titan-Kompressionsschraube, Ø 6,5 x L 32 mm, kanuliert, gold, Torx 15, selbstbohrend, selbstschneidend	1
191454	Titan-Kompressionsschraube, Ø 6,5 x L 34 mm, kanuliert, gold, Torx 15, selbstbohrend, selbstschneidend	1
191460	Titan-Kompressionsschraube, Ø 6,5 x L 55 mm, kanuliert, gold, Torx 15, selbstbohrend, selbstschneidend	1
191461	Titan-Kompressionsschraube, Ø 6,5 x L 60 mm, kanuliert, gold, Torx 15, selbstbohrend, selbstschneidend	1



### Case Report 1

**Andreas Käsa**, Lörrach, Deutschland, 17. März 2017

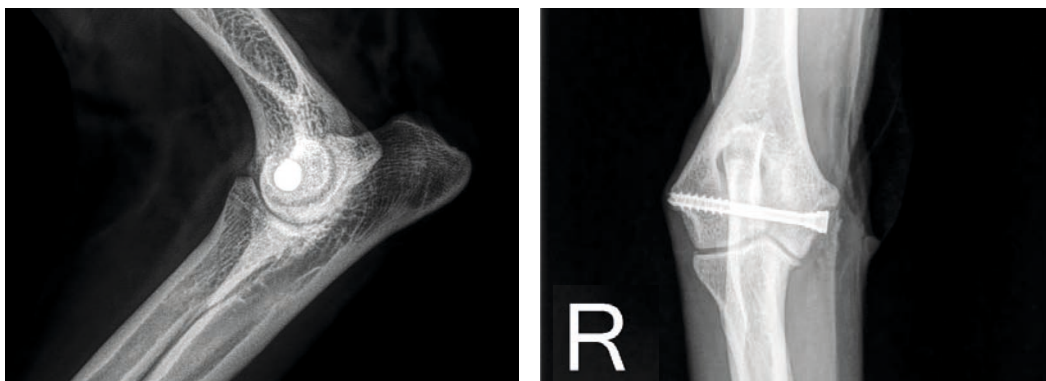
Yorkshire Terrier, 2,2 kg, High Titan-Kompressionsschraube, Ø 4,0 x L 18 mm



### Case Report 2

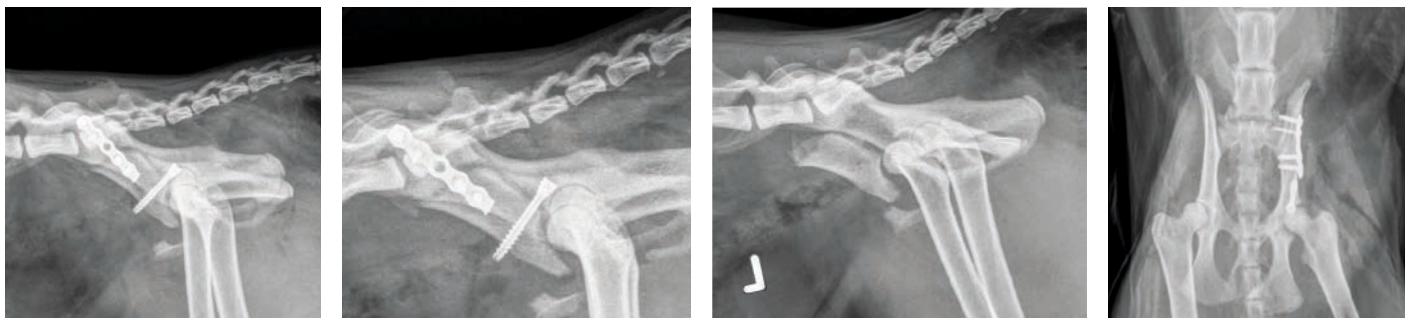
**Diane Meiler**, Haar, Deutschland, 02. November 2017

Australian Shepherd „Maybe“, transcondyläre Zugschraube wegen IOHC rechts, High Titan-Kompressionsschraube, Ø 4,0 x L 34 mm



### Case Report 3

**Dr. Daniel Koch**, Diessenhofen, Schweiz, 22. Dezember 2017  
Acetabulum, High Titan-Kompressionsschraube



### Case Report 4

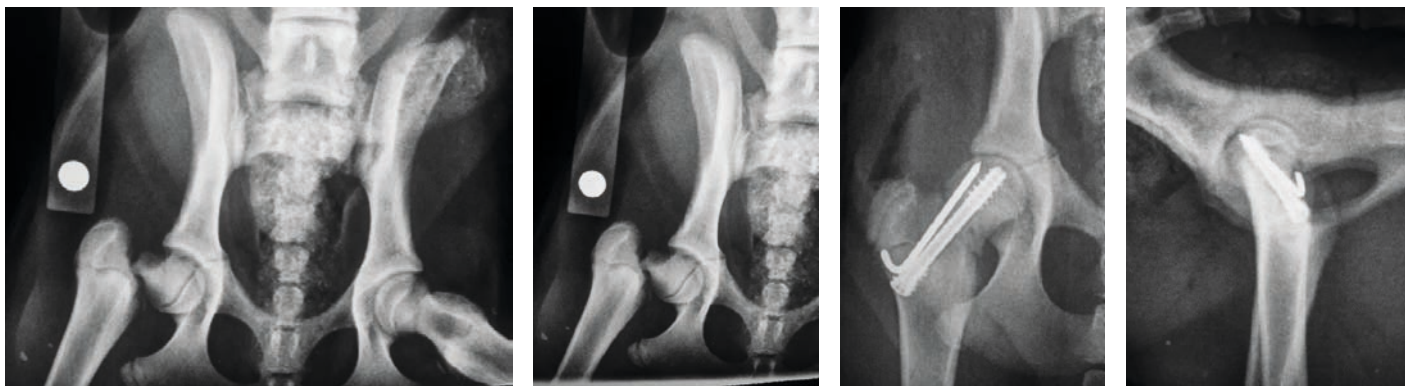
**Lena von Spiessen**, Aarau, Schweiz, 03. August 2018  
Tarsus und Karpus, Micro Titan-Kompressionsschraube, Ø 3,0 mm



### Case Report 5

**Shane Guerin**, Cork, Irland, 30. Mai 2020

Reparatur einer Schenkelhalsfraktur mit dem 5,5 mm CBS Set.



### Case Report 6

**Shane Guerin**, Cork, Irland, 13. August 2020

Traumatische Fraktur des Prozesses Anconaeus des Ellenbogens; repariert mit 4,5 mm CBS Set und zwei KIRSCHNER Bohrdrähten.

